



# AACMS

## Locutor



HAPPY

# Hanukkah

¡Para todos los que celebran en nuestra comunidad!  
¡Sameach Chag!

## Próximos eventos

### Diciembre

**13 Artes Visuales Navideñas**  
Pop Up Compra en Jay's Local  
12pm a 2pm

**15 Reunión de la Junta Escolar** 6pm

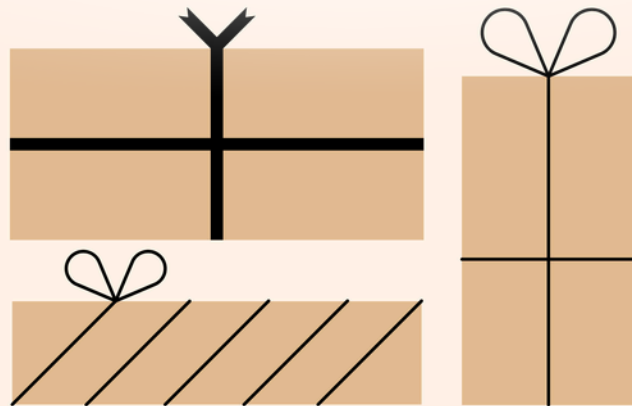
**17 Departamento de Música**  
Invierno Concierto 6:30pm

**23 Salida temprana** 11:30am  
No se sirve almuerzo

**24-2 de enero Vacaciones de invierno**



AYUDE A APOYAR LA ESCUELA SECUNDARIA AUTÓNOMA DE LA ACADEMIA DE ARTES  
¡DEPARTAMENTO DE ARTES VISUALES!



COMPRA REGALOS Y GRABADOS HECHOS A MANO  
DE LOS ESTUDIANTES DE ARTES VISUALES DE AACMS  
ORGANIZADO POR JAYS LOCAL EN ALLENTOWN

## AACMS Mercado Emergente de Vacaciones



2301 Liberty St, Allentown  
Sábado 13 diciembre • 12pm- 2pm

Vea nuestro calendario completo aquí.

Departamento de Música de AACMS  
*Concierto de Invierno*

- ◆ Guitarra
- ◆ Instrumental
- ◆ Voz

¡Nueva  
fecha! 17 de diciembre  
6:30 pm

Los outlets de Wind Creek  
77 Wind Creek Blvd  
Bethlehem, PA 18015

Nota: TODOS los estudiantes, tanto los que actúen como los que asistan como público, deben estar acompañados por un adulto en todo momento mientras se encuentren en las instalaciones, según lo exige Wind Creek. Los menores que no estén acompañados se enfrentarán a las consecuencias de la vigilancia policial. Gracias por su cooperación.

THE  
LEHIGH VALLEY CHORALE  
PRESENTS

December 12, 2025 7:30PM  
December 13, 2025 2:00PM

First Presbyterian Church  
3231 W. Tilghman St. Allentown, PA

# *a Crowded Table*

¡Ven a  
escuchar al  
director Hill  
cantar en este  
concierto!



More Information & Advance Tickets  
LVChorale.org • 484-548-0052



REGALA EL REGALO DE  
**AACMS** *Logowear*



Visita  
[teepublic.com/aacms](https://teepublic.com/aacms)





## Noticias de las Vacaciones de Invierno

**El martes 23 de diciembre, todos los estudiantes saldrán temprano a las 11:30 a. m. Se proporcionará transporte escolar; no se servirá almuerzo.**



La escuela estará **CERRADA** del miércoles 24 de diciembre al viernes 2 de enero. Reabriremos el lunes 5 de enero.



## Despensa comunitaria de AACMS

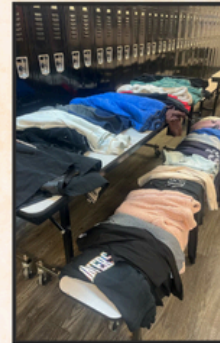
**La ACP se reanudará el viernes 12 de diciembre y el 19 de diciembre. DEBE completar un formulario para que su estudiante reciba una bolsa.**

Si desea que su estudiante siga recibiendo una bolsa, complete este formulario. Consulte su correo electrónico para obtener más información.

## ¡PERDIDO Y ENCONTRADO!



**¡POR FAVOR RECLAME SUS ARTÍCULOS PERDIDOS!**



¡TENEMOS MUCHOS ARTÍCULOS SIN RECLAMAR EN NUESTRO CONTENEDOR DE OBJETOS PERDIDOS! POR FAVOR, RECÓJALOS ANTES DEL 23 DE DICIEMBRE. TODOS LOS ARTÍCULOS QUE QUEDEN EN EL CONTENEDOR SERÁN DONADOS DURANTE LAS VACACIONES DE INVIERNO.

**RECLAMAR ANTES DEL 23/12**



## NO HAY UNA REGLA GENERAL

No se permite que los estudiantes traigan mantas a la escuela ni las usen durante la jornada escolar. Esto constituye una violación de nuestro código de conducta estudiantil. Por favor, asegúrese de que su estudiante deje la manta en casa. Gracias por su cooperación.

**X NO**



**✓ SÍ**



Our school is now collecting gently used

# CLOTHES and SHOES

*drive-up drop-off and go!*



**ACCEPTED:**  
Gently used Clothes, Shoes, Hats, Handbags, Belts, Bedding, Linens, Etc.

**NOT ACCEPTED:**  
Furniture, Books, Rugs, Mattresses, Toys  
DO NOT LEAVE ANYTHING ON THE FLOOR

FOR EVERY FULL BIN, 1 TREE IS PLANTED!

SUPPORT REUSE

tree machine

## SE BUSCAN DONACIONES

## Ropa necesaria ¡En la sala de salud!

Necesitamos hombres y mujeres.

- Pantalones deportivos
- Leggings
- Pantalones cortos deportivos
- Sudaderas

Considere también enviar un cambio de ropa para que su estudiante pueda guardarlo en su casillero en caso de una emergencia.



## SAP Spotlight:

### Señales de autolesión

Las autolesiones pueden incluir acciones distintas a los cortes. Otros signos a tener en cuenta son:

- Tirarse del pelo
- Rascado excesivo (hasta el punto de provocar sangrado)
- Quemaduras

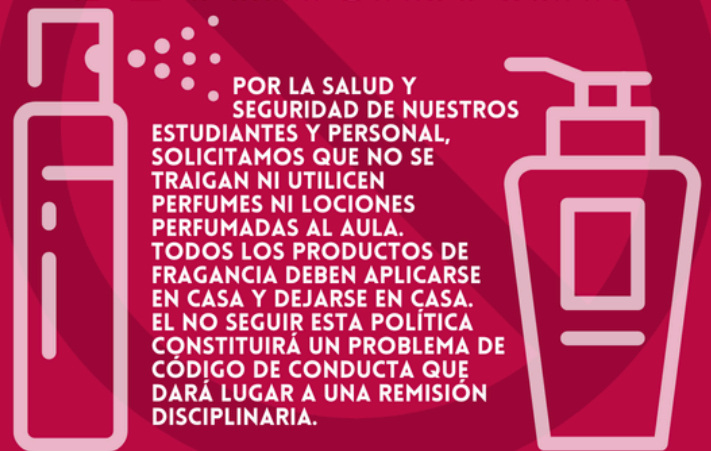
Las personas que se autolesionan también pueden estar experimentando síntomas de depresión. La autolesión no siempre indica ideación suicida, pero debe tomarse en serio y ser tratada por un profesional. [Leer más](#)

Envíe un informe a SAP: [Sap@arts-cs.org](mailto:Sap@arts-cs.org)

El equipo de SAP conecta a los estudiantes con dificultades con recursos para ayudarlos a superar cualquier barrera para que puedan tener éxito en todas las áreas de sus vidas.

¿Tiene alguna pregunta? Contacte con nuestra coordinadora de SAP, la Sra. Leinbach, en [cleinbach@aacms.org](mailto:cleinbach@aacms.org)

## LAS AULAS DE AACMS SON ZONAS LIBRES DE FRAGANCIAS



POR LA SALUD Y SEGURIDAD DE NUESTROS ESTUDIANTES Y PERSONAL, SOLICITAMOS QUE NO SE TRAIGAN NI UTILICEN PERFUMES NI LOCIONES PERFUMADAS AL AULA. TODOS LOS PRODUCTOS DE FRAGANCIA DEBEN APLICARSE EN CASA Y DEJARSE EN CASA. EL NO SEGUIR ESTA POLÍTICA CONSTITUIRÁ UN PROBLEMA DE CÓDIGO DE CONDUCTA QUE DARÁ LUGAR A UNA REMISIÓN DISCIPLINARIA.

Susan Ott  
Director de  
Comunicaciones  
[sott@aacms.org](mailto:sott@aacms.org)

[aacms.org](http://aacms.org)

